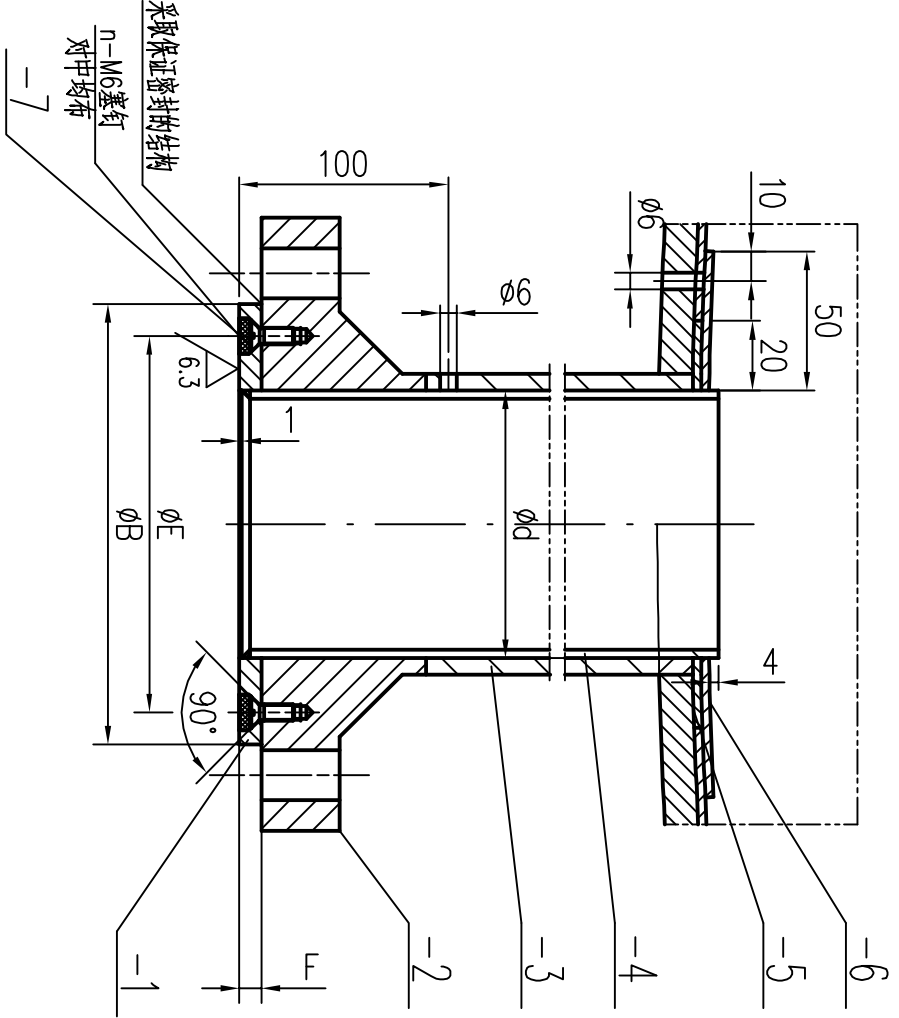
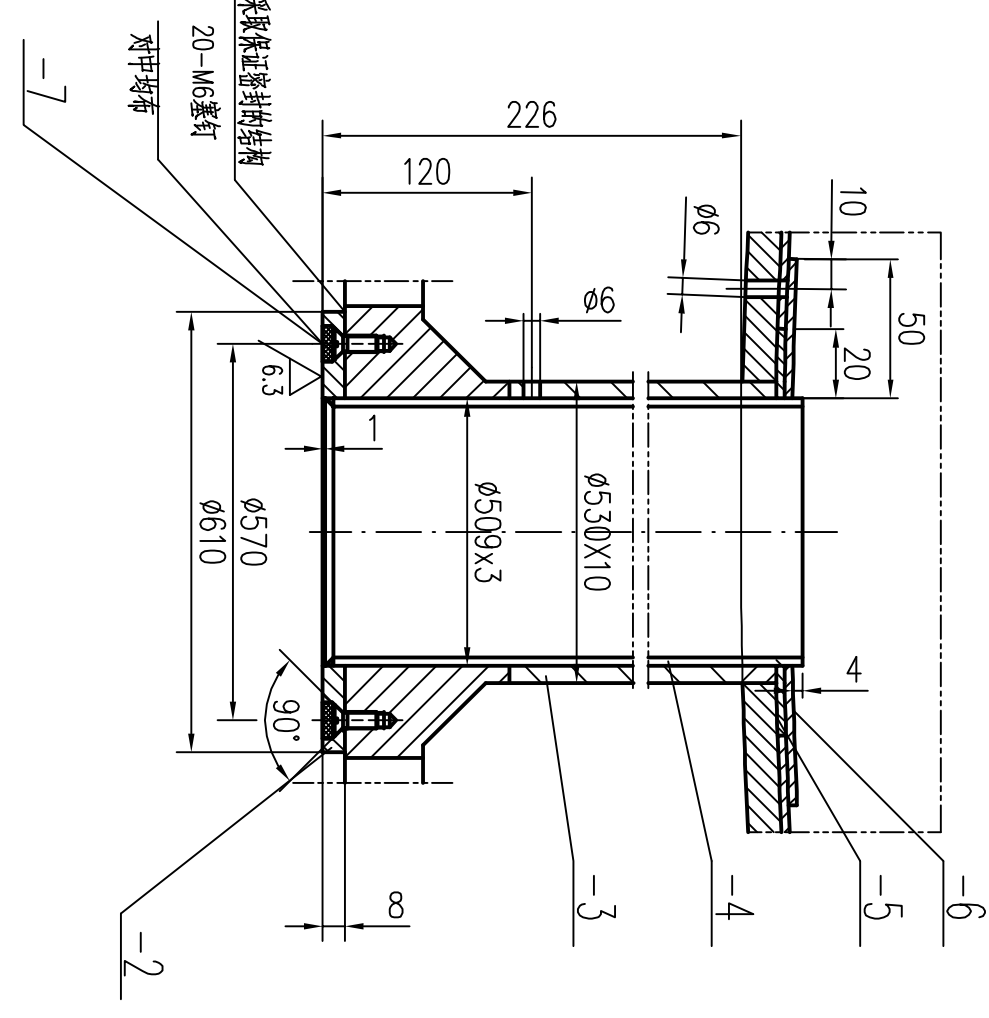


管口 Ⅱ2N3(E)(G)(I)(H)(J)
不按比例

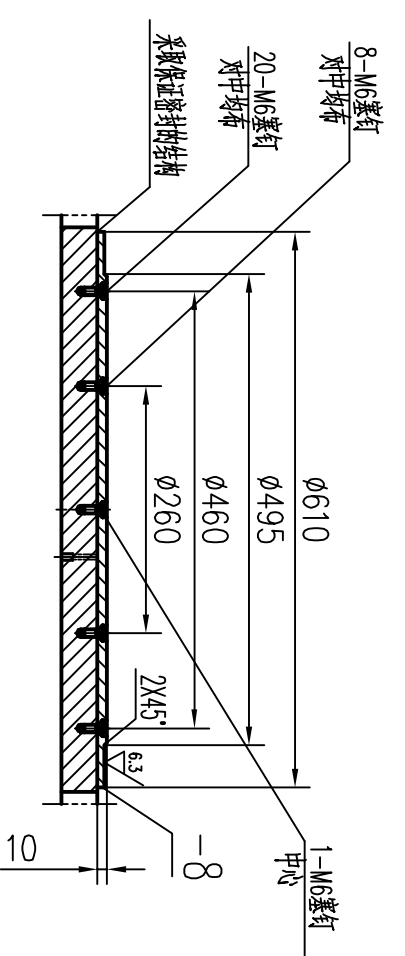


管口	项目	直径	ΦB	ΦE	Φd	F	n
N1	DN350	Φ428	Φ398	Φ556	8	16	
	N2	DN300	Φ378	Φ348	Φ304	8	12
	N3	DN250	Φ322	Φ282	Φ246	8	8
	IE1 T01	DN40	Φ68	Φ63	Φ37	8	4
LGI-2	DN25	Φ68	Φ46	Φ24	8	4	
	LI1-2	DN80	Φ138	Φ108	Φ76	8	8
	PI1PI2	DN60	Φ102	Φ75	Φ46	8	4

人孔法兰封板节点
不按比例

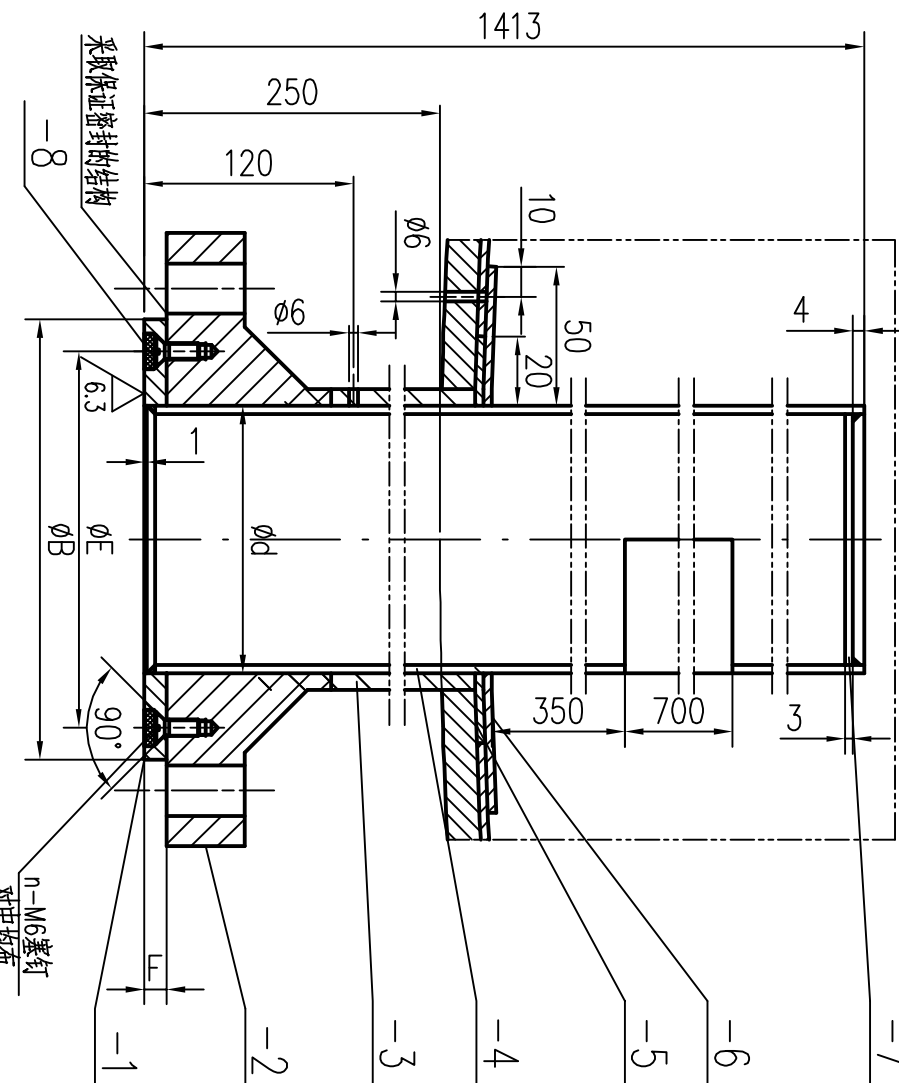


人孔法兰密封板节点
不按比例

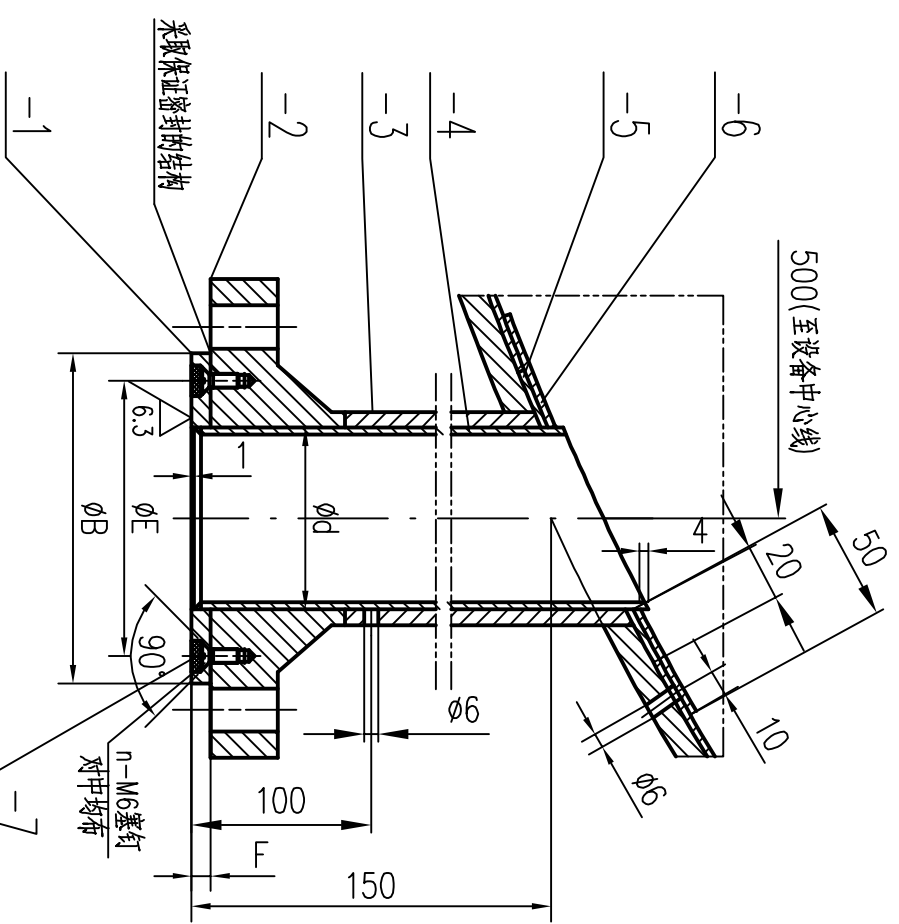


注: 1. 人孔密封板尺寸按照HG/T21599-2014标准, 法兰封板及法兰密封板, 密封材料按照HG/T21599-2014标准。

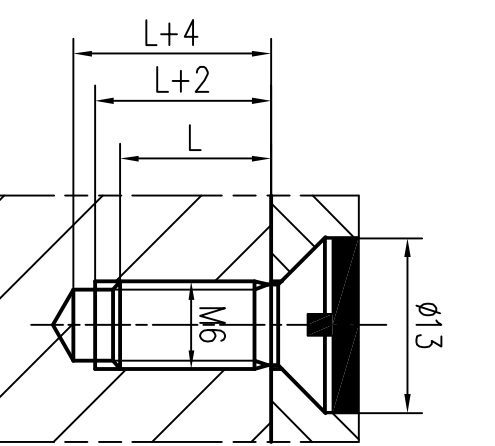
管口 Ⅲ1
不按比例



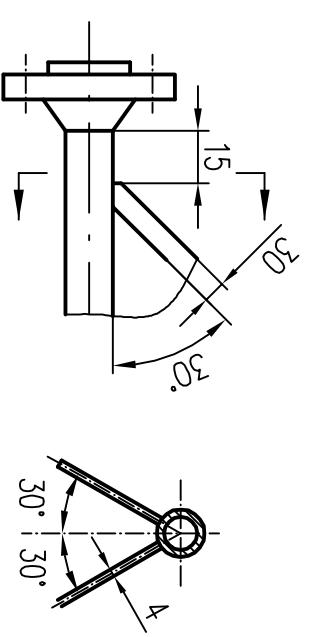
管口 (PI1)(PI2)
不按比例



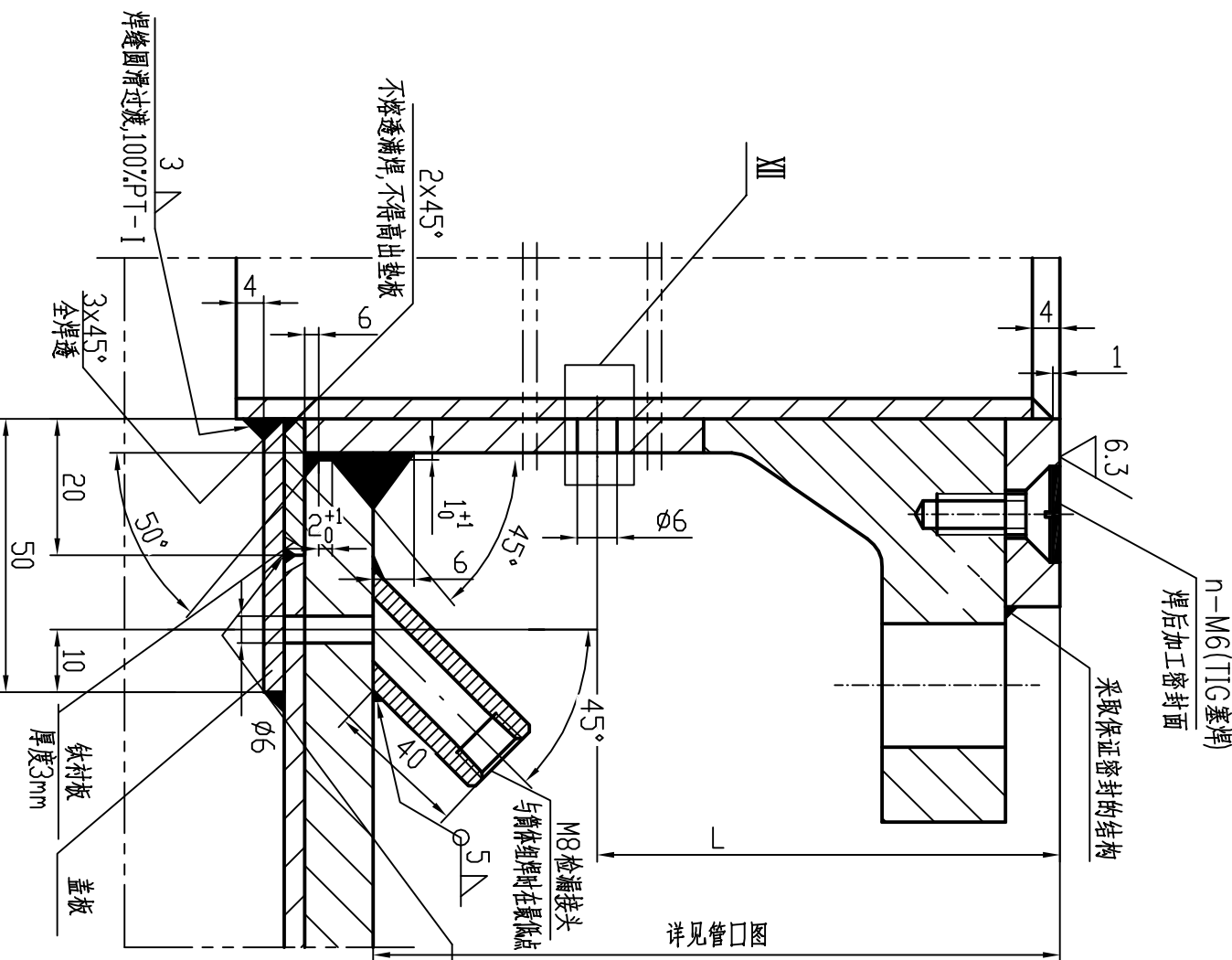
密封塞焊详图
不按比例



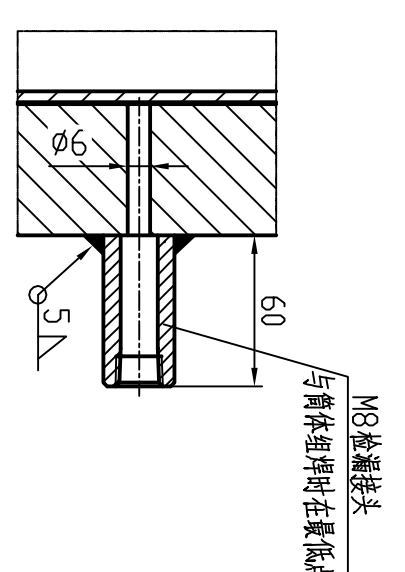
DN<50 管口 管板与接管焊接详图
不按比例



法兰接管结构图
不按比例



Ⅲ1
不按比例



7	GB/T168-2016	螺栓 M6X8	4	TA2G	0.04	0.16	配制
6		盖板 δ=3	1	TA2G	0.14		配制
5		衬垫 δ=3	1	TA2G	0.05		配制
4		接管 Φ46×3 L=166	1	TA2G	0.29		
N4		接管 Φ57×5 L=108	1	20	0.69		
2	HG/T20592-2009	法兰 WN50(B)-16 FF S=5	1	16MnII	2.5		按本图加工塞钉孔
1		焊环 δ=8	1	TA2G	0.25		
7	GB/T168-2016	螺栓 M6X8	8	TA2G	0.04	0.32	
6		盖板 δ=3	2	TA2G	0.14	0.28	配制
5		衬垫 δ=3	2	TA2G	0.05	0.10	配制
4		接管 Φ46×3 L=179	2	TA2G	0.33	0.66	
PI1		接管 Φ57×5 L=123	2	20	0.79	1.58	
2	HG/T20592-2009	法兰 WN50(B)-16 FF S=5	2	16MnII	2.5	5.0	按本图加工塞钉孔
1		焊环 δ=8	2	TA2G	0.25	0.50	
8		法兰盖焊环 δ=10	1	TA2G	12.3		
7	GB/T168-2016	螺栓 M6X16	49	TA2G	0.04	1.96	
6		盖板 δ=3	1	TA2G	0.94		配制
5		衬垫 δ=3	1	TA2G	0.05		配制
4		接管 Φ50×9.3 L=290	1	TA2G	6.24		
M		筒节 Φ530X10 L=190	1	Q345R	24.0		
2		法兰盖焊环 δ=8	1	TA2G	3.0		
1	HG/T21599-2014	法兰 WN1811t(VJD-2929) S00-16	1	组合件	180		按本图加工塞钉孔
8		筒节 δ=4	4	Q235B	0.1	0.4	长颈圆筒配制
7	GB/T168-2016	螺栓 M6X8	8	TA2G	0.04	0.32	
6		盖板 δ=3	2	TA2G	0.11	0.22	配制
5		衬垫 δ=3	2	TA2G	0.05	0.1	配制
4		接管 Φ24×3 L=166	2	TA2G	0.15	0.30	
3	GB/T18163-2018	接管 Φ32×3.5 L=112	2	20	0.33	0.66	
2	HG/T20592-2009	法兰 WN25(B)-16 FF S=3.5	2	16MnII	1.0	2.0	按本图加工塞钉孔
1		焊环 δ=8	2	TA2G	0.12	0.24	

7	GB/T168-2016	螺栓 M6X10	16	TA2G	0.04	0.64	
6		盖板 δ=3	2	TA2G	0.17	0.44	配制
5		衬垫 δ=3	2	TA2G	0.08	0.16	配制
4		接管 Φ76×3 L=167	2	TA2G	0.52	1.04	
LI1-2	GB/T18163-2018	接管 Φ89×6 L=103	2	20	1.27	2.54	
2	HG/T20592-2009	法兰 WN80(B)-16 FF S=6	2	16MnII	4.0	8.0	按本图加工塞钉孔
1		焊环 δ=8	2	TA2G	0.38	0.76	
7	GB/T168-2016	螺栓 M6X8	8	TA2G	0.04	0.32	
6		盖板 δ=3	2	TA2G	0.14	0.28	配制
5		衬垫 δ=3	2	TA2G	0.05	0.1	配制
IE1	4	接管 Φ37×3 L=166	2	TA2G	0.24	0.48	
IG1	3	接管 Φ45×3.5 L=107	2	20	0.38	0.76	
2	HG/T20592-2009	法兰 WN40(B)-16 FF S=3.5	2	16MnII	2.0	4.0	按本图加工塞钉孔
1		焊环 δ=8	2	TA2G	0.2	0.4	
10	GB/T168-2016	螺栓 M6X14	8	TA2G	0.04	0.32	
9		防涡流挡板环板 δ=4	1	TA2G	1.3		
8		防涡流挡板环板 δ=4	2	TA2G	0.6	1.2	
7		防涡流挡板环板 δ=4	1	TA2G	1.2		
6		盖板 δ=3	1	TA2G	0.32		配制
N3		衬垫 δ=3	1	TA2G	0.15		配制
4		接管 Φ146×3 L=218	1	TA2G	1.4		
3	GB/T18163-2018	接管 Φ159×6 L=149	1	20	3.4		
2	HG/T20592-2009	法兰 WN150(B)-16 FF S=6	1	16MnII	7.5		按本图加工塞钉孔
1		焊环 δ=8	1	TA2G	0.6		
7	GB/T168-2016	螺栓 M6X16	12	TA2G	0.04	0.48	
6		盖板 δ=3	1	TA2G	0.58		配制
5		衬垫 δ=3	1	TA2G	0.3		配制
4		接管 Φ304×3 L=224	1	TA2G	3.0		
N2		接管 Φ325×10 L=134	1	20	10.4		
2	HG/T20592-2009	法兰 WN300(B)-16 FF S=10	1	16MnII	22		按本图加工塞钉孔
1		焊环 δ=8	1	TA2G	1.6		
9		筒节 40X3 L=629	1	TA2G	0.34		
8	GB/T168-2016	螺栓 M6X16	16	TA2G	0.04	0.64	
7		接管 Φ350 δ=3	1	TA2G	1.3		
6		盖板 δ=3	1	TA2G	0.68		配制
NI		衬垫 δ=3	1	TA2G	0.32		配制
4		接管 Φ356×3 L=1409	1	TA2G	9.5		
3	GB/T18163-2018	接管 Φ377X10 L=199	1	20	18.0		
2	HG/T20592-2009	法兰 WN350(B)-16 FF S=10	1	16MnII	32		按本图加工塞钉孔
1		焊环 δ=8	1	TA2G	1.6		
6		管口零件	3858				
5		重量 (kg)	WT.				
4		比例	SCALE				
3		所在图号	DWG.NO.				
2		装配图号	ASSY.DWG.NO.				
1		设计日期	DATE				